

Kaplan - Split - Turbine mit Getriebe / 1353 kW

Kaplan - Split turbine with gearbox / 1353 kW

Standort / Location:

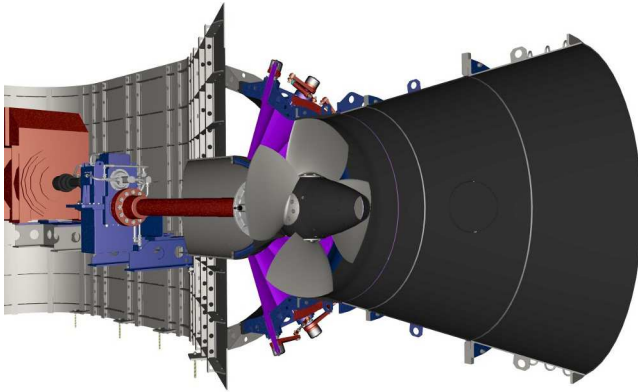
Italy

Kunde / Client:

Tuchfabrik Moessmer AG

Inbetriebnahme Jahr / Commissioning Year:

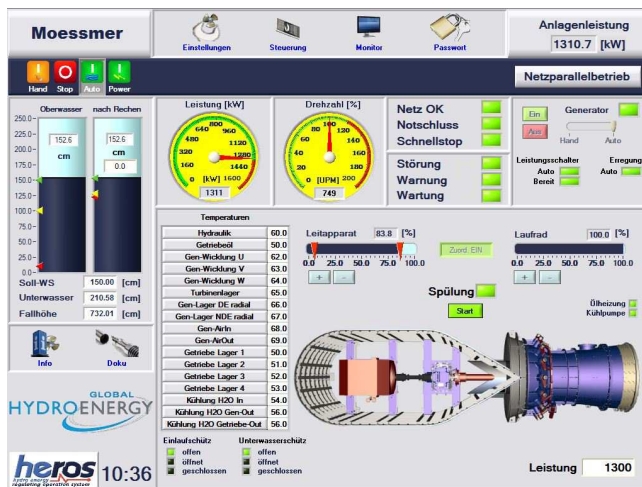
2012



3D-CAD-Design  
3D CAD design



Fertig installierte Turbine  
Installed Turbine



Turbinenregler HEROS®  
Turbine governor HEROS®



Kaplanlaufrad  
Kaplan runner

### Lieferumfang / Scope of supply :

- Turbine / Turbine ✓
- Generator / Generator ✓
- Turbinenregelung / Turbine Governor ✓
- NS Schaltanlage / LV switchgear ✓
- MS Schaltanlage / MV switchgear
- Hydraulikeinheit / Hydraulic unit ✓
- Stahlwasserbau / Hydraulic steel structure

### Technische Daten / Technical data:

- Leistung Turbine / Power turbine: 1353 kW
- Anzahl Turbinen / Number of turbines: 1
- Anlagenleistung / Power plant: 1353 kW
- Fallhöhe / Head: 6,70 m
- Durchfluss / Flow: 22 m³/sec
- Drehzahl / Speed: 190 rpm
- Laufrad Ø / Runner diameter: 2050 mm